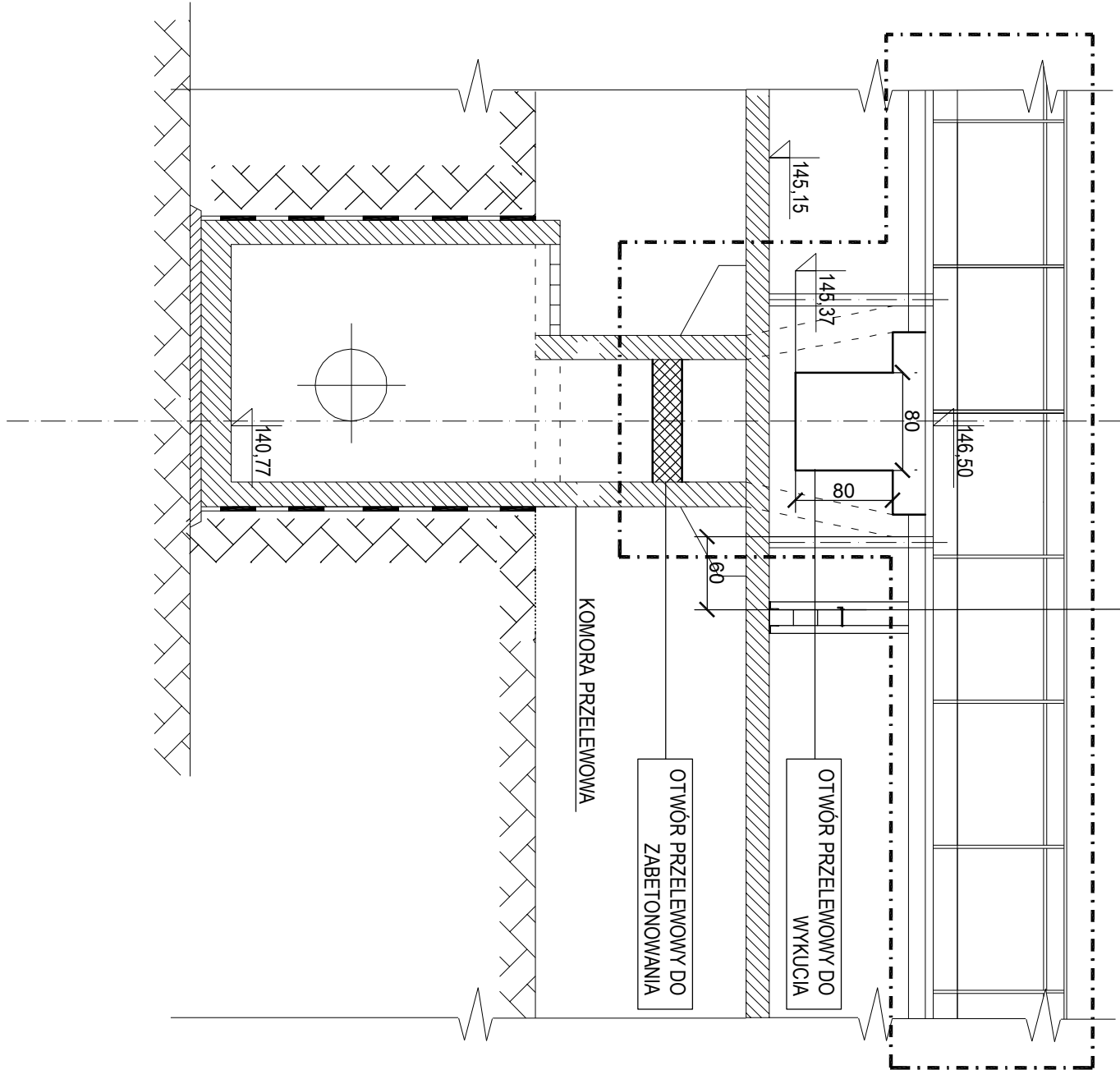


WĘZEŁ PRZELEWOWY - ZABETONOWANIE PRZELEWU

WĘZEL PRZELEWOWY PRZEKRÓJ A-A

1:50

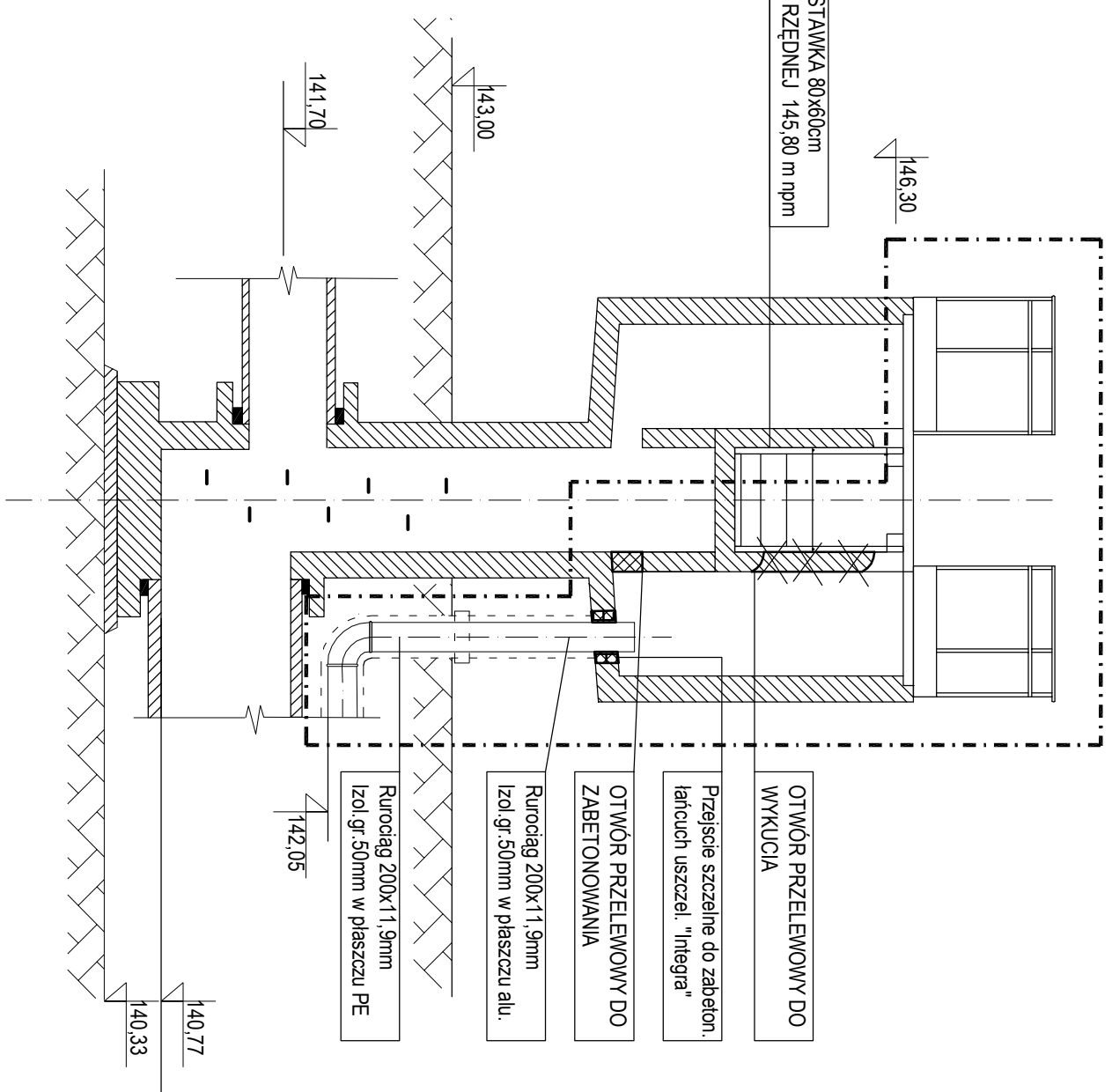
ZASTAWKA 80x60cm
DO RZĘDNEJ 145,80 m npm



WĘZEŁ PRZELEWOWY PRZEKRÓJ B-B

1:50

ZASTAWKA 80x60cm
DORZĘDNEJ 145,80 m npm

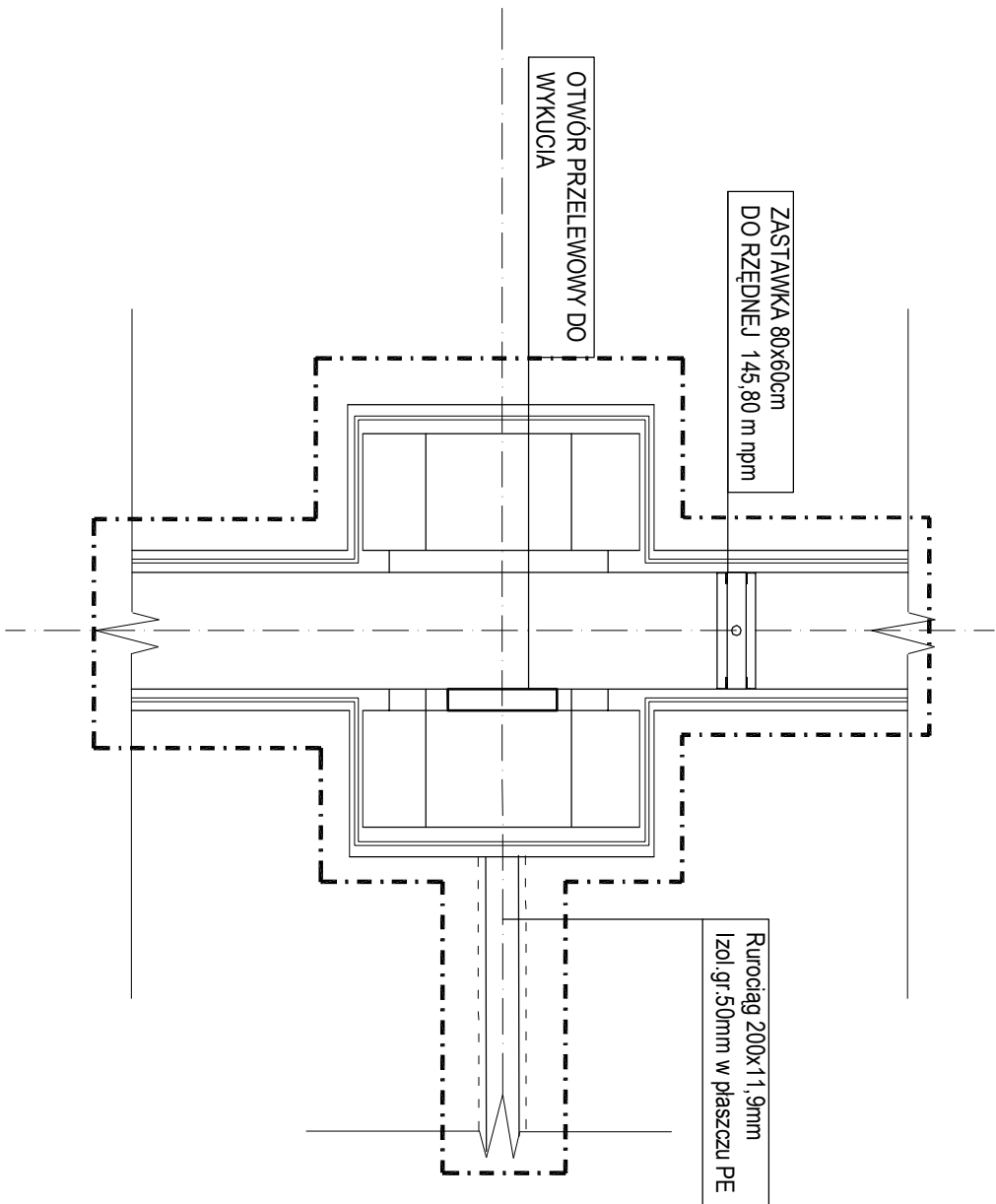


WĘZEL PRZELEWOWY

RZUT 1:50

RZUT 1:50

ZASTAWKA 80x60cm
DO RZĘDNEJ 145,80 m npm



nowoprojektowane pręty do
zabetonowania

- oddzielić istniejące zbrojenie,
- oddzielić istniejące przewody na głębokość min. 12cm
- osuszać na zakładkę nowe przewody równomiernie ilością z istniejącymi (średnicy min. #12 (stał BS00SP),
- spłyna długości 12cm
- odczekać styki starego betonu z nowym, zimpregnować środkami szczelnym
- zabezpieczyć betonem B30 W8

Investor:	Przedsiębiorstwo Gospodarki Komunalnej i Mieszkaniowej w Sandomierzu Sp. z o. o. ul. Przemysłowa 12 27-600 Sandomierz			Nr. R/s	K-110
Temat:	Remont i modernizacja miejskiej oczyszczalni ścieków w Sandomierzu". ETAP II				
Nazwa rys.:	WĘZEL PRZELEWOWY - ZABETONOWANIE PRZELĘWU				
Objekt:	Faza: Projekt budowlany	Data: 04.2014	Skala: 1:50		
Bratna:	Funkcja	Imię i nazwisko	Nr upr.	Podpis:	
budowlana	Projektant	mgr inż. Maciej Szargaczak	SWK/0032/POOK/06		